

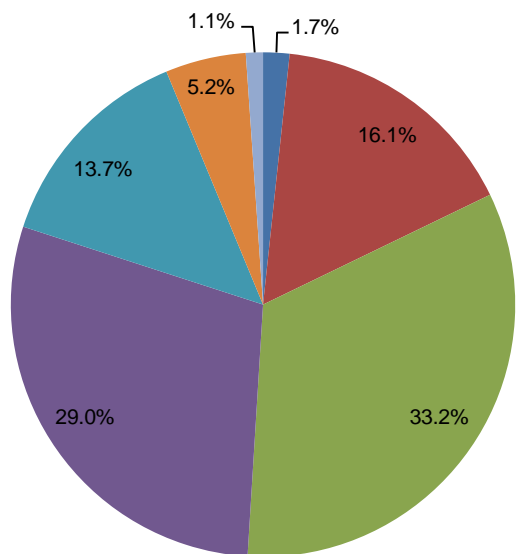
サプリメントに関する調査

2010年12月

株式会社ライフメディア

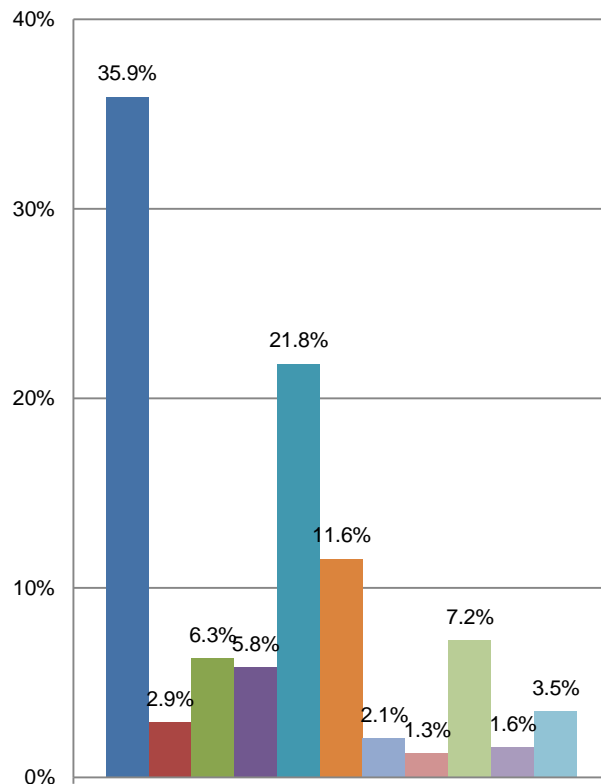
- 調査目的 通販型サプリメントの調査
- 調査方法 インターネットリサーチ
- 調査地域 全国
- 調査対象 18歳以上（iMiネット会員）
- 予備調査 予備調査回答者数：6,579サンプル
- 有効回答数 4,175サンプル
- 実施期間 2010年11月30日 ～ 2010年12月6日
- 調査企画・設計 株式会社ライフメディア

年代



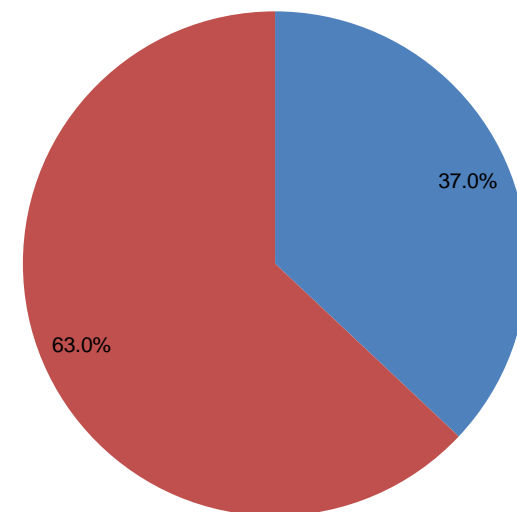
- ~19才
- 20~29才
- 30~39才
- 40~49才
- 50~59才
- 60~69才
- 70才~

職業



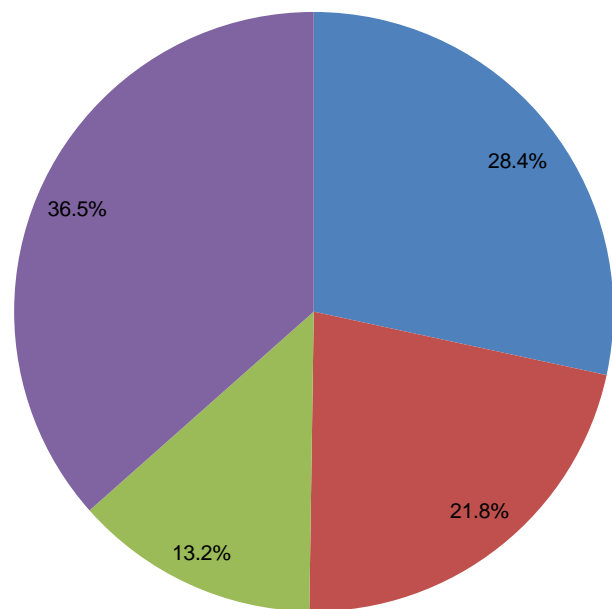
- 会社員
- 公務員
- 自営業
- 学生
- 専業主婦
- パート・アルバイト
- 専門職(弁護士・医師・会計士等)
- 教職
- 無職
- 会社経営・会社役員
- その他

配偶者



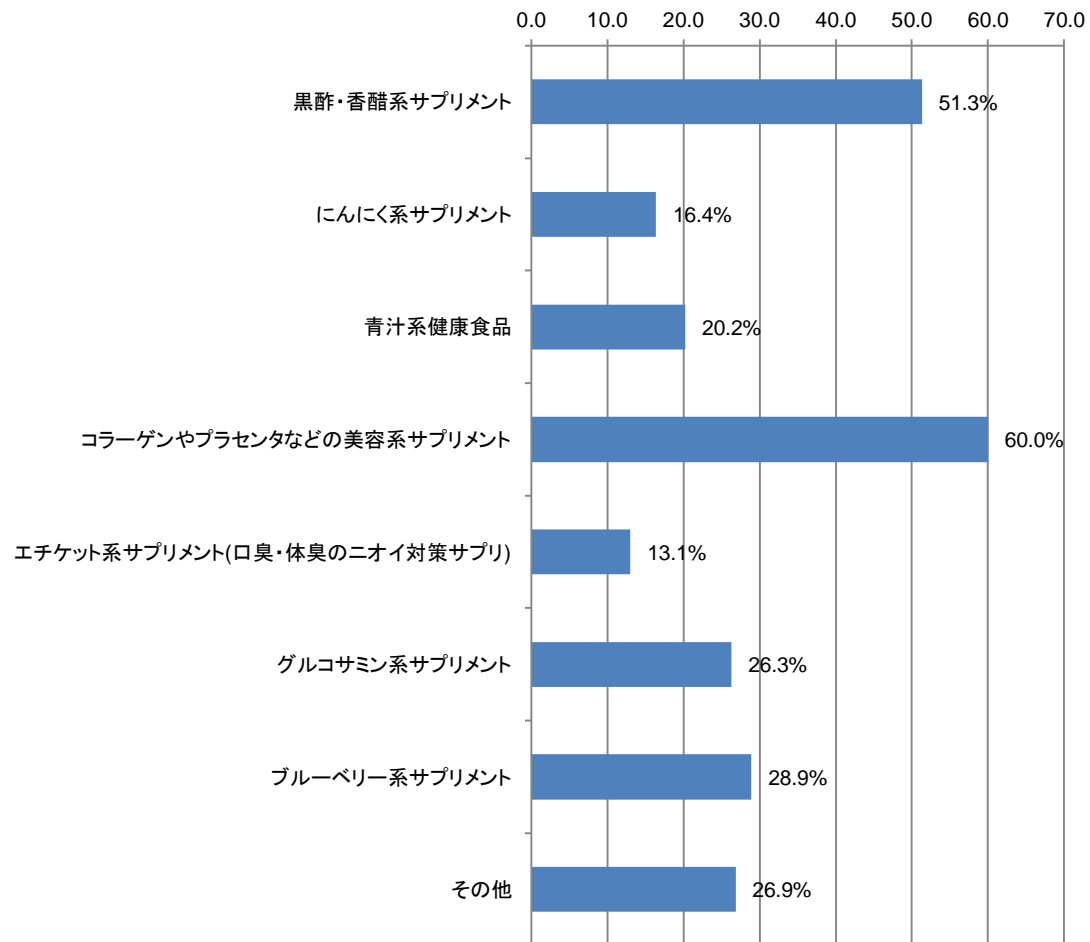
- なし
- あり

あなたはサプリメント・健康食品を摂っていますか？(SA)



- 定期的にサプリメント・健康食品を摂っている
- たまにサプリメント・健康食品を摂っている
- 以前はサプリメント・健康食品を摂っていたが、今は摂っていない
- サプリメント・健康食品は摂っていない

以下のサプリメント・健康食品の中で、あなたが摂ったことがある種類はどれですか？(MA)





調査結果の詳細

Q:通販のにんにく卵黄販売企業の社名・商品名の中で、知っている・聞いたことがあるものを教えてください。(MA)

